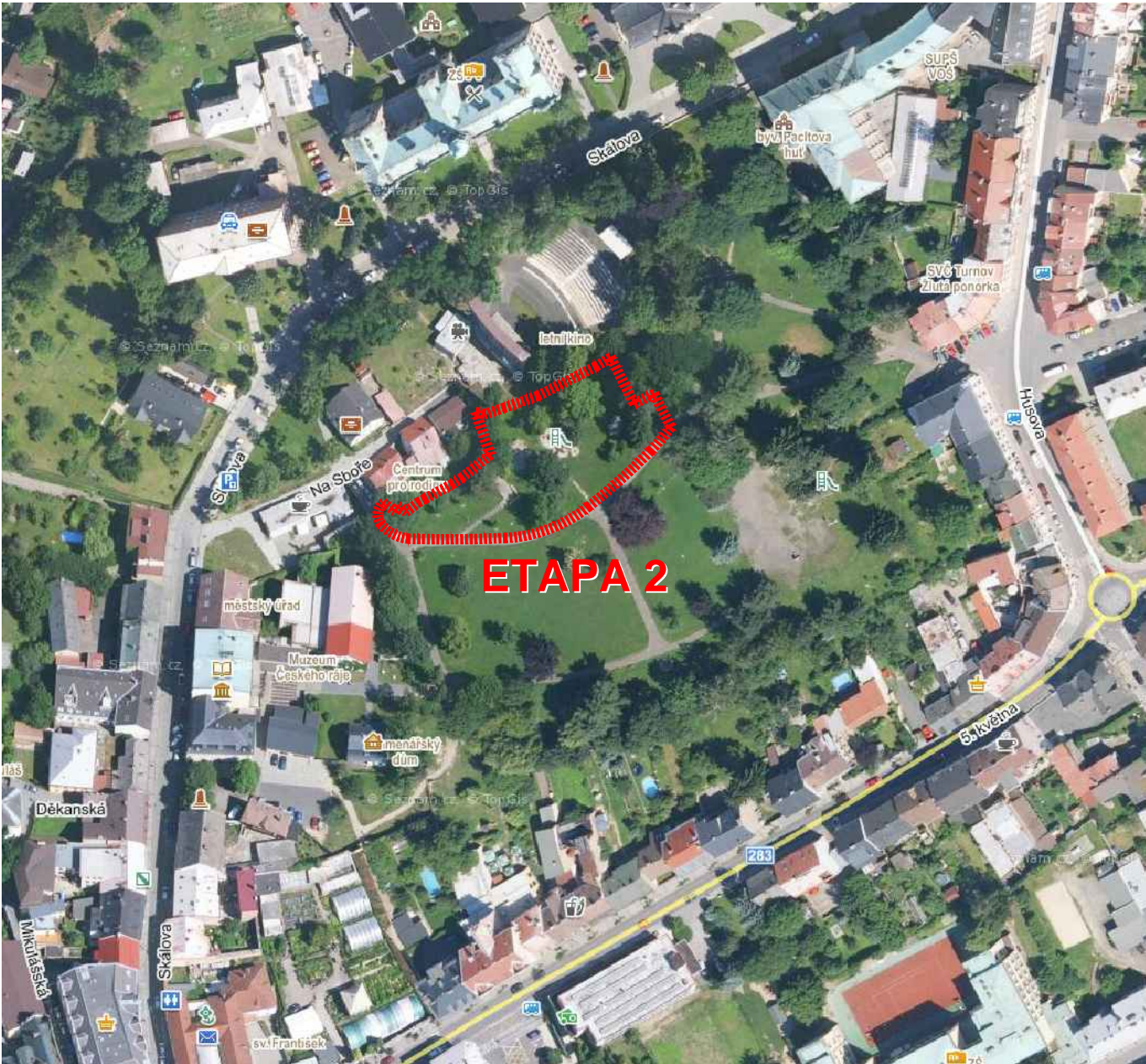
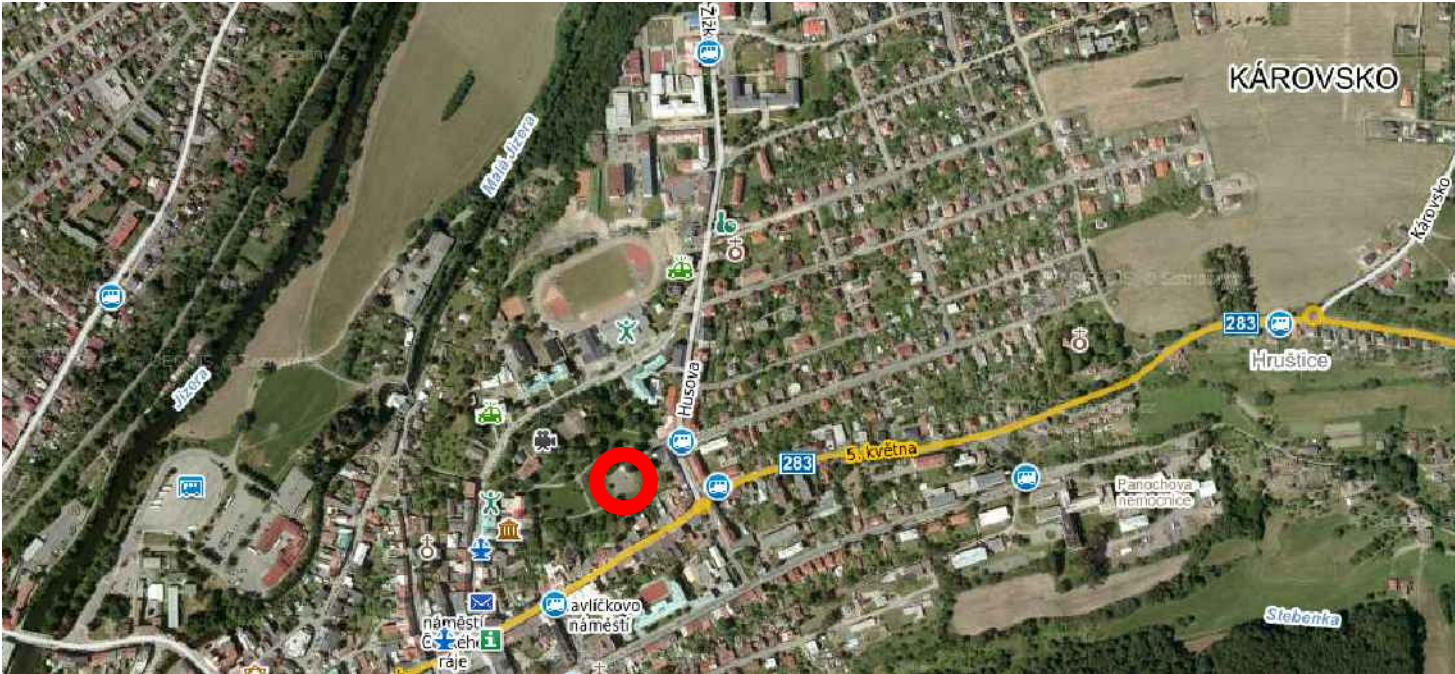


Mapa 1:20 000



VYZNAČENÍ ŘEŠENÉHO ÚZEMÍ V ETAPĚ 2 1:2000



Ortofotomapa 1:10 000 (vyznačení místa stavby)

		Městský park Turnov (park u letního kina) Etapa 2 - Úprava stávajícího hřiště		
místo stavby		Turnov, Metelkovy sady		
objednatel		Město Turnov, Antonína Dvořáka 335, 511 22 Turnov		
generální projektant		AND, spol.s r.o., Belgická 196/38, 120 00 Praha 2, www.andarch.cz		
vedoucí projektant		Ing.arch. V. Danda		
autorský návrh		Ing.arch. J. Kosnar, Ing.arch. O. Smolík		
vypracoval		Ing.arch. O. Smolík		
stupeň	DPZ + DPS	C1 - Situace širších vztahů		paré
datum	05 / 2025			č.přílohy
měřítko	1:10 000, 1:20 000			C1